

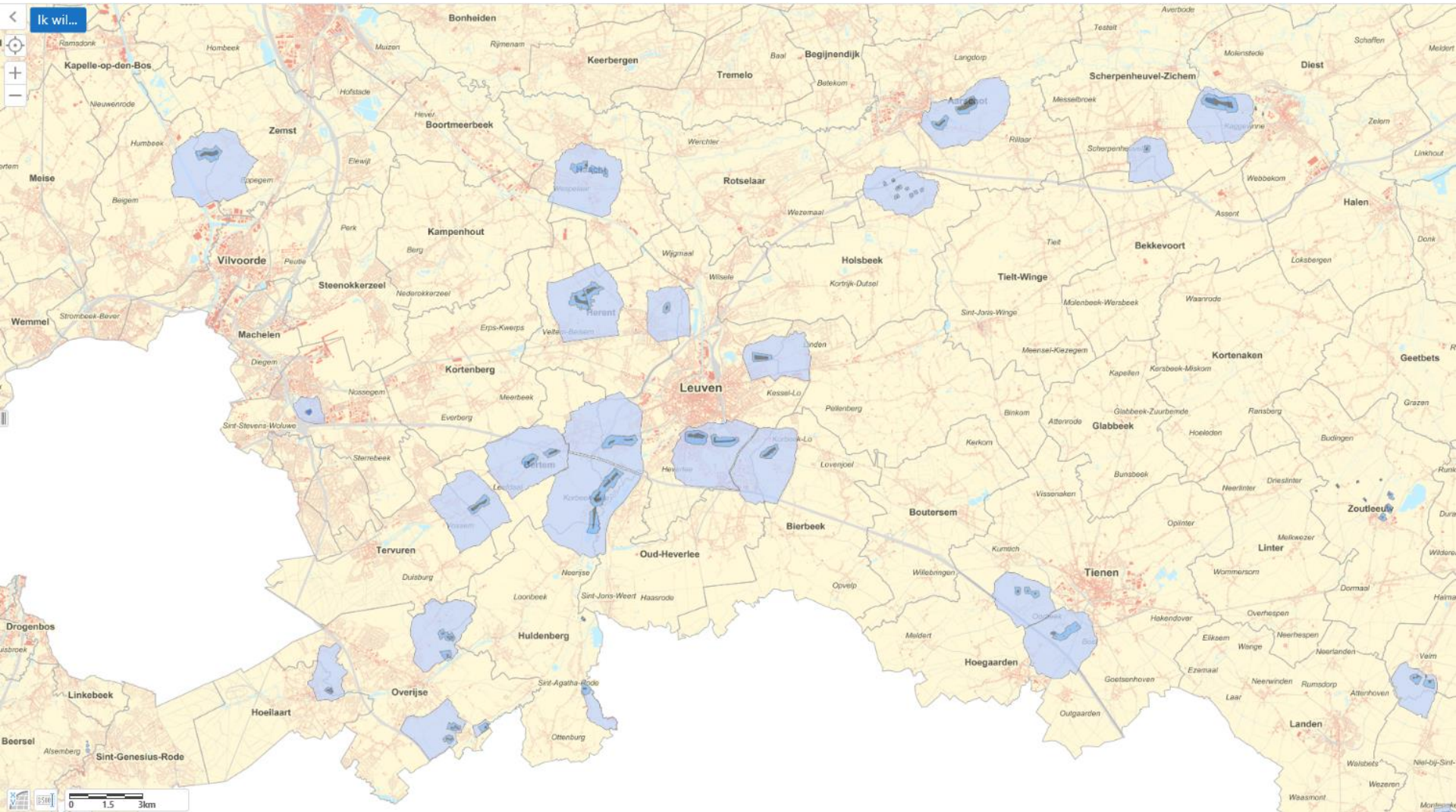


Werk sessie “Circuler” Haasrode beschermingszones

Ortwin Deroo, manager business ontwikkeling

29 januari 2020

Afgebakende beschermingszones Vlaams-Brabant



Beschermingszones

Afgebakend op basis van reistijden van grondwater

- Waterwingebied – 20m rondom de installaties
- BZ Type I = 24-uurszone
- BZ Type II = 60-dagen zone of bacteriologische zone (max 300 m)
- BZ Type III = voedingsgebied van winning (max 2000 m)



Wettelijke bepalingen

- **Grondwaterdecreet: verbod op bepaalde handelingen**
 - Type II
 - boringen, ontgrondingen, graafwerken >2.5m
 - Verbod op inrichten van begraafplaatsen, mestvaalten, stortplaatsen, sleufsilo's
 - Lozen, deponeren, opslaan op of in de bodem of vervoeren van opgelijste milieugevaarlijke stoffen
 - Bevloeien met afvalwater
 - Type III:
 - Lozen, deponeren, opslaan op of in de bodem of vervoeren van opgelijste milieugevaarlijke stoffen



Wettelijke bepalingen

- **Algemeen verbod op gebruik pesticiden**

- Maar:

- uitzondering voor openbare besturen mits afwijking
 - uitzondering voor normale landbouwactiviteiten
 - uitzondering voor particulieren voor toegelaten producten

- **Vlarem**

- BZtype II: geen bemalingen met afpumping >2.5m
 - BZtype III: verbod voor bepaalde milieugevaarlijke rubrieken (vb tankenparken, nieuwe stallen, mestopslag, drukkerijen, farmaceutische stoffen)

- **Hemelwaterverordening**

- Geen infiltratievoorzieningen in BZtype II



Aandachtspunten

- **Grondverzet** (enkel zuivere grond aanvoeren)
- **Infiltratievoorzieningen**
 - Potentieel verontreinigde oppervlakken (zie afspraken met Interleuven)
 - Maatregelen aan infiltratiebekkens om verontreiniging te voorkomen (KWS-afscielders, afsluiters, By-pass,...)
 - Geen ondergrondse infiltratie via horizontale of verticale buizen
 - Niet boven verontreinigingen plaatsen

Aandachtspunten

- **Werken binnen beschermingszones – opslag oliemazout, lekkages van machines**
- **Andere waterwinningen** (geen conflict met drinkwaterwinningen)
- **KWO-systemen** (meestal negatief advies in zone III wegens interactie)
- **BEO-velden** (kan maar mogelijk met dieptebeperking)
- **Vlarem-voorschriften strikt volgen**
 - Opslag gevaarlijke producten
 - Inrichten laad-loskades

